



L'offre Campus France

Partenaire
des établissements
d'enseignement
supérieur
et de recherche

CAMPUS
FRANCE
campusfrance.org





CAMPUS FRANCE EN CHIFFRES

36 000

dossiers de mobilité gérés,
dont près de **25 000** dossiers
de bourses d'études et de stages.

283 083

visiteurs lors des **42** grandes
manifestations organisées dans le
monde par Campus France en 2014.

235

Espaces et Antennes Campus France
dans **121** pays.

La France, **3^e** pays d'accueil
des étudiants internationaux.

+ de 90

conventions internationales
dont environ **50** avec des
gouvernements étrangers.

530

personnes engagées sur le terrain :
230 personnes en France,
plus de **300** personnes à
l'international dans les Espaces
Campus France.

Les établissements d'enseignement supérieur et de la recherche, partenaires privilégiés de l'Agence Campus France, sont au cœur de ses missions et de ses actions.

L'Agence Campus France a mis en place de nombreux dispositifs au service des établissements qui couvrent tout le champ de la promotion et de l'attractivité de l'enseignement supérieur français.

Campus France

Le Forum Campus France

Participer aux activités du Forum Campus France

- ◆ Appartenir à un groupe de réflexion sur la mobilité internationale, permettant de nourrir la stratégie d'internationalisation de l'établissement.
- ◆ Élaborer des propositions stratégiques et opérationnelles sur les questions de promotion à l'international de l'enseignement supérieur à destination du Conseil d'Administration de Campus France.
- ◆ Participer aux réunions du Forum, séminaires, plénières, réunion d'information sur les activités de l'Agence.



327

Établissements
membres
du Forum
Campus France

Bénéficiaire d'un espace numérique personnel

Actualités du Forum et de l'Agence, bilan et travaux des commissions thématiques, bilan du Conseil d'Administration, inscription aux commissions, calendrier des manifestations, liste de contacts des Espaces Campus France, éditions Campus France...

Bénéficiaire de prestations spécifiques de l'Agence Campus France



Liste des adhérents

**FORUM
CAMPUS
FRANCE**

Conférences d'établissements | Mobilité internationale | Services
Établissements d'enseignement supérieur français | Campus France
Promotion | Commissions thématiques | Stratégie
Conférences d'établissements | Mobilité internationale
Forum Campus France | Recherche | Concertation

Promouvoir

votre établissement et vos formations

Les actions de promotion

Campus France a acquis un savoir-faire reconnu et déploie la promotion de l'enseignement supérieur sur plusieurs types de manifestations proposées aux établissements. La programmation annuelle se fait en concertation avec le ministère des Affaires étrangères et du Développement international (MAEDI), le ministère de l'Éducation nationale, de l'Enseignement supérieur et de la Recherche (MENESR) et le Bureau du Forum.

À l'étranger

- ◆ Salons européens étudiants, salons institutionnels dans le monde, EAIE, APAIE, NAFSA...
- ◆ Thématiques : dédiées à un thème disciplinaire
- ◆ Missions doctorales : dédiées à la formation doctorale
- ◆ Rencontres institutionnelles : dédiées à la coopération universitaire

En France

- ◆ Missions de recteurs étrangers en France
- ◆ Visites de journalistes étrangers
- ◆ Salons étudiants organisés pour les universités françaises (*Study in...*, *Estudiar en...*)



Pour ces manifestations, les membres du Forum bénéficient d'avantages pour leur participation (réductions, gratuités)

En France

Réservées aux membres du Forum

- ◆ **Rencontres Campus France** : acteurs du réseau à l'étranger (Espaces Campus France, attachés de coopération universitaire) / établissements français
- ◆ **Rencontres de la Recherche** : attachés scientifiques à l'étranger / acteurs de la recherche en France (Universités, laboratoires, organismes de recherche, entreprises)

Toutes les manifestations :

www.campusfrance.org/fr/evenements/all

Les outils d'information et de promotion

Campus France propose aux établissements différents supports de promotion et d'information.

Votre offre de formation en ligne

Tous les catalogues en ligne permettent une recherche efficace et rapide par mots clés, disciplines ou régions.

◆ Catalogue LM

L'accès à vos formations en un clic

À partir de la base nationale de l'Onisep, avec un référencement des formations qui alimente la base de données « Études en France ».

◆ Catalogue des Écoles Doctorales

Un outil efficace de promotion et de recrutement des doctorants

À partir de la base de données de la Direction générale pour l'enseignement supérieur et l'insertion professionnelle (DGSIP), une interface en ligne permet aux directeurs des Écoles Doctorales de renseigner leur École Doctorale et de proposer des sujets de thèse en ligne. Possibilité de flécher les sujets de thèse sur des programmes de bourses spécifiques. **Proposé aussi en anglais, ce catalogue s'intégrera au nouveau Portail de la Recherche prévu pour 2016.**

◆ Catalogue des formations en anglais

La promotion de vos programmes enseignés en anglais

L'interface en ligne offre, pour chaque formation, une description détaillée : objectifs, admissions, frais, contacts...

◆ CampusBourses

Le catalogue des offres de bourses permet de référencer et de promouvoir vos offres de bourses.

◆ Immersion France



La nouvelle application mobile, développée par Campus France et le MAEDI pour choisir un séjour linguistique et touristique en France vous assure une promotion de vos programmes de FLE sur un format adapté au public.

◆ **CampusArt / Catalogue des formations en art et architecture** : promotion des formations en art et recrutement facilité par une procédure en ligne simplifiée

Réservé aux membres du Forum



Les Fiches de présentation de votre établissement

◆ Les Fiches Établissements

Présentation synthétique de l'établissement, en lien avec le catalogue LM, éditées sur les événements Campus France.

◆ Les Fiches Écoles Doctorales

Renseignées par les directeurs des Écoles Doctorales, ces fiches présentent les axes de recherche, les modalités d'inscription et de déroulement du Doctorat (possibilité de thèse en anglais, financements, etc.).

Réservées aux membres du Forum

◆ Les Fiches Accueil :

présentation pratique des prestations d'accueil de l'établissement.

◆ Les Fiches Recherche Établissements : présentation de l'organisation, de la stratégie et des actions de recherche de l'établissement.

Tous les documents sont disponibles en 3 langues (français/anglais/espagnol) dans l'Espace documentaire du site : www.campusfrance.org > Espace documentaire. Ils sont traduits dans la langue du pays lors des manifestations.



Faciliter

vos recrutements d'étudiants

Campus France, acteur de la mobilité, se veut un relais actif auprès des établissements pour développer la mobilité internationale. Il permet aux établissements :

- ◆ d'être informés sur les programmes internationaux,
- ◆ d'être associés aux appels d'offre internationaux remportés par Campus France,
- ◆ d'être associés aux programmes de bourses des gouvernements français et étrangers.

Campus France a mis en place différents dispositifs pour faciliter le recrutement et assurer la qualité du séjour en France : mise en œuvre d'un programme de mobilité, mise en place de l'accueil et suivi des financements, mise en place de services sur mesure, promotion et information sur les programmes.

Les prestations et les frais de gestion font l'objet d'une convention avec l'établissement.



298 902

*Étudiants
internationaux
inscrits en France
en 2014-2015*

Sources : MENESR-DGESIP-DGRI-SIES

Recruter :

Master - Doctorat

Les programmes mis en œuvre par Campus France

Campus France développe avec les gouvernements étrangers des programmes de mobilité en partenariat avec les établissements. Ces programmes vous assurent le meilleur recrutement et le meilleur suivi.

- ◆ Promotion du programme
- ◆ Placement des étudiants
- ◆ Gestion des financements de mobilité
- ◆ Accueil des étudiants
- ◆ Suivi académique
- ◆ Évaluation

Argentine : Bec-Ar ; Brésil : Sciences sans frontières ; Programme Malaisie...

Les actions de promotion

- ◆ Organisation de missions de recrutement

Faciliter la mobilité

Les programmes gérés par Campus France

Campus France assure la mise en œuvre des programmes de bourses du gouvernement français et des gouvernements étrangers. Il est votre interlocuteur pour assurer le meilleur suivi du séjour de l'étudiant.

- ◆ Accueil (logement, assurance, versement des bourses)
- ◆ Suivi académique
- ◆ Placement selon les programmes

Excellence Eiffel, Algérie Profas B+...

Promouvoir et développer de nouvelles mobilités

Campus France assure une veille sur les nouveaux programmes de mobilité ainsi que sur les actions Horizon 2020 de la Commission Européenne et développe des outils facilitant la promotion et l'accès à ces programmes.

- ◆ Réalisation de site dédié
- ◆ Mise en relation étudiant / établissement
- ◆ Appel d'offre sur les actions et programmes de la Commission européenne

Programme Conacyt Mexique (Doctorat), Programme Prestige Cofund Marie Curie (Pots Doc)

Tous les programmes :

www.campusfrance.org/fr/rubrique/appels-a-candidatures

Les actions de promotion

- ◆ Journées Pays : journée d'information et rencontres (Journée Afrique du Sud, Maroc...).
- ◆ *Study in Japan* ; *Study in Korea*... pour la mobilité sortante, les établissements d'enseignements supérieur étrangers rencontrent les étudiants français.



Réservées aux
membres du Forum

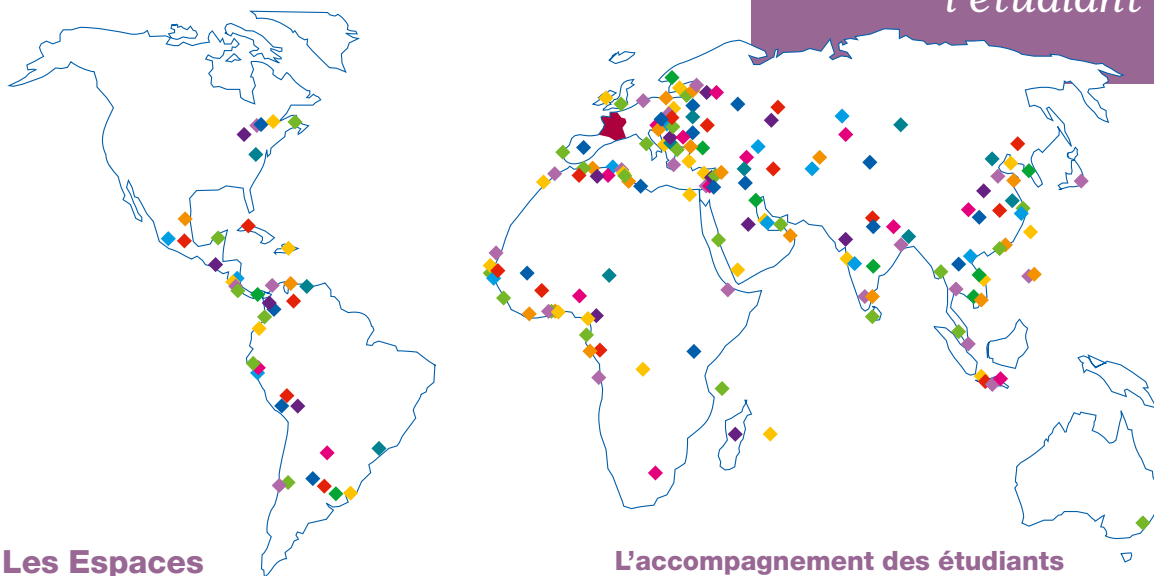
Pour ces manifestations,
les membres du Forum
bénéficient d'avantages pour leur participation
(réductions, gratuité)

Toutes les manifestations :

www.campusfrance.org/fr/evenements/all

Être accompagné par les Espaces Campus France

Dans **121** pays,
les Espaces
Campus France
accompagnent
l'étudiant



Les Espaces Campus France

Plus de 200 Bureaux Campus France dans plus de 120 pays constituent un relais pour votre promotion et un accompagnement pour vos missions et actions dans le pays. Ils sont vos interlocuteurs sur le terrain.

L'information

◆ Plus de 65 sites locaux proposent une déclinaison spécifique et adaptée du site de Campus France en 29 langues différentes pour une réelle information de proximité : catalogues en ligne, témoignages d'étudiants, programmes de bourses, événements locaux...

L'accompagnement des étudiants

Les responsables des Espaces Campus France accueillent et guident les étudiants intéressés par l'offre de formation française et leur apportent une aide concrète et personnalisée : analyse du projet d'études et aide au choix de la formation, constitution du dossier de candidature et suivi auprès des établissements jusqu'à la réponse d'admission, préparation de leur séjour en France (accueil, hébergement...).

Tous les Espaces Campus France :

www.campusfrance.org>Près de chez vous

Dans 34 pays, les Espaces Campus France accompagnent l'étudiant tout au long du dispositif en ligne obligatoire qui intègre la procédure de demande de visa à la demande l'inscription dans un établissement d'enseignement français.

www.campusfrance.org>Préparer son séjour>s'inscrire>Pays à procédure CEF

Accueillir

vos professeurs invités, chercheurs...

Les échanges de chercheurs

- ◆ Promotion du programme
- ◆ Versement du financement
- ◆ Accueil, logement assurance, selon les programmes

Partenariats Hubert Curien, COFECUB, BIO Asie

+ de 90

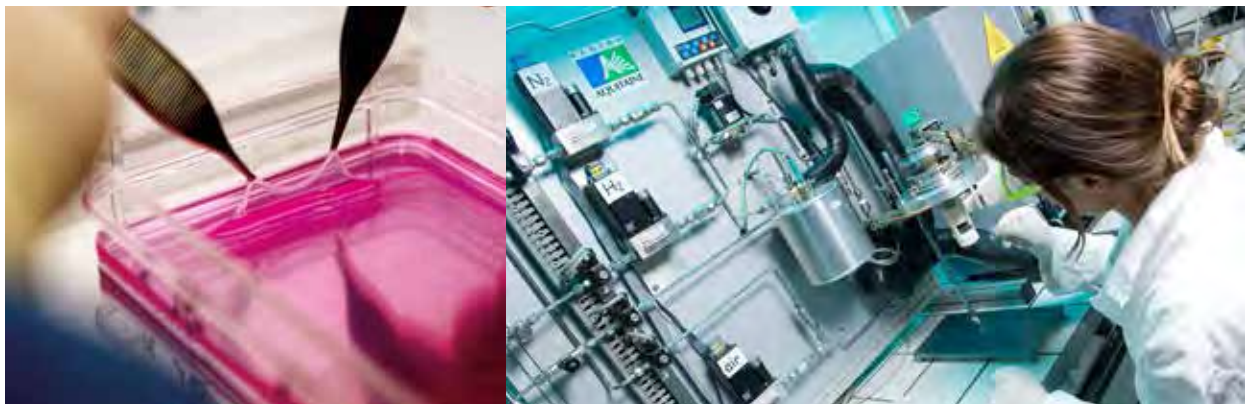
conventions
internationales

Les professeurs invités

- ◆ Accueil à l'aéroport
- ◆ 1^{er} versement de *per diem* par Travelex à l'aéroport
- ◆ Recherche et transfert à l'hébergement (avec ou sans famille)
- ◆ Versement des *per diem*
- ◆ Mise en place de billets de transports internationaux ou nationaux
- ◆ Mise en place d'une assurance

La prise en charge des professeurs invités par Campus France est actée par une simple convention (modèle disponible sur demande) signée entre Campus France et l'établissement. L'établissement concerné fera voter par son Conseil d'Administration le niveau des indemnités et la durée du séjour de chacun des professeurs invités.

Campus France est à la disposition des établissements pour mettre en place toute demande spécifique d'accueil : pour les délégations étrangères par exemple...



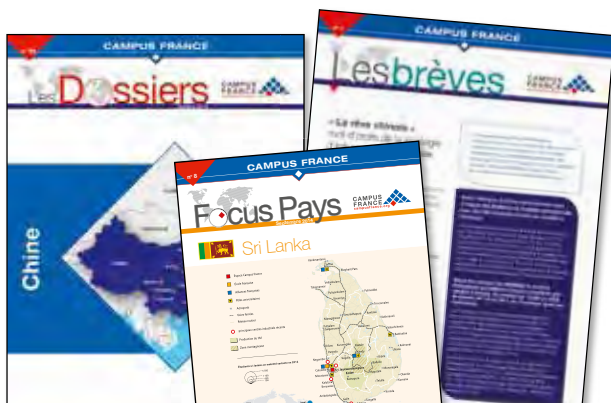
Observer

la mobilité internationale

Les collections institutionnelles

Ces collections présentent un état des lieux par thématiques sur l'attractivité et la promotion de l'enseignement supérieur. Elles présentent des données et analyses sur la mobilité internationale, abordée selon différents axes.

- ◆ Dossiers pays, Focus pays, Brèves, Notes...
- ◆ Chiffres clés
- ◆ Repères
- ◆ Études et enquêtes



Disponibles sur l'Espace documentaire du site
www.campusfrance.org

Sur tablettes :

Le KIOSQUE Campus France



Les rendez-vous institutionnels

- ◆ Organisation de séminaires thématiques : Accueil des étudiants étrangers, Qualité de l'internationalisation de l'enseignement supérieur en partenariat avec l'ENESESR...
- ◆ Participation aux salons institutionnels dans le monde : EAIE (*European Association for International Education*), APAIE (*Asia Pacific Association for International Education*), NAFSA (*Association of International Educators*)...
- ◆ Journées pays, *Study in Japan*, *Study in Korea*...

Toutes les manifestations :

www.campusfrance.org/fr/evenements/all

Réservées aux
membres du Forum

Pour ces manifestations,
les membres du Forum
bénéficient d'avantages pour leur participation
(réductions, gratuité)



Fédérer

vos alumni

France Alumni, le réseau des anciens étudiants internationaux formés en France

Chaque année, 100 000 étudiants internationaux sortent diplômés du système éducatif français.

À l'initiative du ministère des Affaires étrangères et du Développement International, Campus France anime une plateforme numérique multilingue destinée aux étudiants internationaux passés par l'enseignement supérieur français.

France Alumni se veut le réseau de référence des étudiants et professionnels dans le monde ayant un lien avec la France.

www.francealumni.fr

Une plate forme interactive : information, échange, idées, opportunités

France Alumni fédère, informe et permet d'interagir en réseau pour maintenir et dynamiser le lien avec la France.

- ◆ Un annuaire interactif
- ◆ Des offres de stages et d'emplois ciblées en fonction des diplômés et des aspirations, en France et à l'étranger
www.francealumni.fr
- ◆ Des conseils carrière et des témoignages d'alumni
www.francealumni.fr/fr/page/53/carrieres
- ◆ Une rubrique magazine des actualités sur la vie culturelle, économique et entrepreneuriale française
www.francealumni.fr/fr/page/8/magazine
- ◆ Des groupes thématiques
www.francealumni.fr/fr/page/466/partager

Établissements d'enseignement supérieur

- ◆ Un espace dédié aux établissements d'enseignement supérieur leur permet de fédérer leurs alumni, dynamiser et élargir le réseau, diffuser leurs actualités...

www.francealumni.fr/fr/page/700/devenez-partenaire

Un jeune réseau déjà très actif, relayé dans le monde

Lancé en 2015, France Alumni compte près de 20 000 membres, il regroupe plus de 400 partenaires à travers le monde.

Prolongez
l'expérience
www.francealumni.fr
FRANCE ALUMNI

Scannez ce QR code à
l'aide de votre smartphone
ou tablette pour accéder
directement au site
www.francealumni.fr

CAMPUS
FRANCE
campusfrance.org

*Décliné par pays, au plus près de ces
membres, France Alumni comprend
déjà plus de 30 plateformes locales.*

En 2016, France Alumni sera présent dans une
soixantaine de pays.
www.francealumni.fr/fr/groupes-thematiques rubrique sites locaux

VOS CONTACTS

Accueil professeurs invités, délégations

benedicte.de-cambry@campusfrance.org

Espaces Campus France

◆ animation@campusfrance.org
juliette.linares@campusfrance.org
www.campusfrance.org > Près de chez vous

Forum Campus France

angelique.talhouarne@campusfrance.org

France Alumni

frederic.goux@campusfrance.org

Mobilité / Promotion

◆ afrique@campusfrance.org
joaquim.pedraza@campusfrance.org/oumou.diakite@campusfrance.org
◆ ameriques@campusfrance.org
jean-christophe.rousseau@campusfrance.org/andrea.marin@campusfrance.org
◆ asie@campusfrance.org
ivan.rakocevic@campusfrance.org/mathilde.mallet@campusfrance.org
◆ europe@campusfrance.org
anne.plaine@campusfrance.org/alix.degassart@campusfrance.org
◆ maghreb@campusfrance.org
yoann.lebonhomme@campusfrance.org/emilie.pollet@campusfrance.org
◆ moyen-orient@campusfrance.org
yoann.lebonhomme@campusfrance.org/emilie.pollet@campusfrance.org



**L'Agence française pour la promotion
de l'enseignement supérieur, l'accueil
et la mobilité internationale**

28 rue de la Grange aux Belles – 75010 Paris
www.campusfrance.org

Ingénierie éducative

(montage et mise en oeuvre de programmes de mobilité)
laurence.achimsky@campusfrance.org

Outils de promotion

Catalogue LM, Immersion France
jean-luc.ito-pages@campusfrance.org

Études Doctorales et recherche
nicolas.poussielgue@campusfrance.org

Catalogue des programmes en anglais
mn.garcia@campusfrance.org

CampusArt
marie.chamoreau@campusfrance.org

Fiches Établissements
mn.garcia@campusfrance.org

CampusBourses
jean-pascal.mateo@campusfrance.org

Programmes de bourses

Programme Eiffel
ludovic.zmitrowicz@campusfrance.org

Partenariat Hubert Curien
sylvie.brulatout@campusfrance.org

Programme Malaisie
michelle.sciandra@campusfrance.org

Programme Prestige
andrea.gaggero@campusfrance.org

Service communication

anne.benoit@campusfrance.org

