

Patrimoine et Muséologie



La notion de patrimoine réunit les monuments historiques, les collections conservées dans les musées, les bibliothèques ou les archives, auxquels s'ajoutent les ensembles construits protégés, les savoirs professionnels rares, le cinéma et la photographie, ... Le caractère de monument historique est aussi reconnu pour le patrimoine rural, à des implantations industrielles ou techniques, à des ensembles architecturaux du XX^e siècle.

Devenu un enjeu politique et économique majeur, le patrimoine sous toutes ses formes est perçu comme valeur de l'identité des peuples. Instrument du politique, il peut légitimer des revendications territoriales, politiques, culturelles. Il peut jouer un rôle déterminant dans le développement de ressources économiques, de métiers et d'emplois nouveaux et, à ce titre, il mobilise tous les acteurs de la vie locale et nationale. L'enseignement de la muséologie implique des enseignements théoriques consacrés à l'histoire, aux principes généraux de l'organisation, de la présentation, l'administration, l'aménagement, le fonctionnement ou la mise en avant des musées et des collections. L'archéologue, scientifique et spécialiste, cherche à reconstituer l'histoire de l'humanité, des origines à nos jours, à partir des vestiges matériels qui en ont subsisté. Certains des métiers du patrimoine sont liés à la connaissance du patrimoine (historiens d'art, médiateurs), d'autres à sa sauvegarde (conservateurs du patrimoine, architectes des monuments historiques, restaurateurs, métiers d'art). Les sciences et techniques qui concernent la conservation, le classement et la présentation des collections, forment une partie de l'activité muséologique complétée par l'organisation et l'animation des musées.

- Plus de **550 000** entités archéologiques recensées en France (2021)
- **8 000** musées, dont 61 nationaux et **1216** labellisés Musées de France, 28,5 millions de visiteurs (2022)

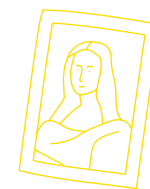
- Une centaine de monuments nationaux, près de **46 000** bâtiments classés ou inscrits et plus de 10 millions de visiteurs pour les monuments nationaux (2022)
- **3 800** parcs et jardins (2022)

- **49** biens français inscrits sur la liste du patrimoine mondial de l'Unesco
- Plus de **605** millions de documents numérisés, près de 500 millions disponibles en ligne

Sources : INSEE - MC - MESR

International

L'action du ministère de l'Europe et des Affaires étrangères au service du patrimoine se décline selon trois axes d'intervention : Coopération avec les États partenaires pour la protection et la valorisation de sites et de biens culturels matériels et immatériels ; Lutte contre le trafic illicite des biens culturels ; Promotion du patrimoine culturel comme outil de développement économique et social. L'expertise patrimoniale, muséologique et archéologique de la France s'exporte à l'étranger au travers de nombreux chantiers et coopérations : Albanie, Chine, Égypte, Émirats Arabes Unis, Italie, ... En construction sur l'île de Saadiyat, le District Culturel d'Abu Dhabi accueille entre autre le musée universel du Louvre Abu Dhabi (construit par l'architecte français Jean Nouvel). Le rôle de la France est double : conseil dans les domaines de la conception et la réalisation du bâtiment, et élaboration du projet scientifique et culturel du musée. De nombreux réseaux internationaux mutualisent leurs ressources et expertise : HEREIN (réseau européen), e-patrimoine.org (formation continue à distance à destination des pays de l'espace francophone), *Europae Archaeologiae Consilium*, EPA (École du patrimoine africain), ICCROM (Centre international d'études pour la conservation et la restauration du patrimoine culturel), ICOM (Organisation internationale des musées et des professionnels de musée), les Journées européennes du patrimoine.



DOMAINES ASSOCIÉS

- Aménagement du territoire
- Archéologie • Architecture
- Arts • Culture • Design
- Enseignement • Environnement
- Gastronomie • Géographie
- Gestion • Ingénierie • Mode
- Paysage • Urbanisme

SOUS-DOMAINES

- Arts graphiques • Arts visuels
- Ateliers • Audiovisuel • Céramique
- Chimie • Cinéma • Décor architectural • Dessin • Droit
- Graphisme • Gravure • Histoire de l'art • Illustration • Littérature
- Marché de l'art • Médiation culturelle
- Métiers de l'art • Mode et textile
- Multimédia • Muséographie
- Muséologie • Numérique
- Patrimoine industriel • Peinture
- Photographie • Physique
- Restauration d'art et conservation
- Scénographie
- Sciences et Techniques • Sculpture
- Tourisme • Vidéo

Liens utiles

- Annuaire de l'archéologie francophone : www.archeophile.com
- Archéologie, la recherche : www.campusfrance.org/fr/ressource/la-recherche-en-archeologie-en-france
- Architecture : www.campusfrance.org/fr/ressource/architecture
- Architecture et patrimoine, base de données : www2.culture.gouv.fr/culture/inventai/patrimoine
- Atlas des patrimoines : <http://atlas.patrimoines.culture.fr>
- CampusArt, site de candidature en ligne aux écoles d'art et d'architecture : www.campusart.org
- Centre des monuments nationaux : www.monuments-nationaux.fr
- Centre de recherche et de restauration des musées de France : www.c2rmf.fr
- CRC, Centre de recherche sur la conservation : <http://crc.mnhn.fr>
- Fédération française des professionnels de la conservation-restauration : www.ffcr.fr
- Grands sites archéologiques : <https://archeologie.culture.gouv.fr>
- Images d'art, plateforme et photothèque de collections de musées : www.art.rmngp.fr
- INHA, Institut national d'histoire de l'art : www.inha.fr
- INRAP, Institut national de recherches archéologiques préventives : www.inrap.fr
- Journées Européennes du Patrimoine : <https://journesdupatrimoine.culture.gouv.fr>
- Liste des laboratoires français de recherche en conservation et restauration : www.culture.gouv.fr/Thematiques/Conservation-restauration/Acteurs
- Ministère de la Culture : www.culture.gouv.fr
- RNCP, Répertoire national des certifications professionnelles : www.francecompetences.fr
- UNESCO, Sauvegarde du Patrimoine Mondial : www.unesco.org

NIVEAU Licence

DIPLÔME NATIONAL DES MÉTIERS D'ART ET DU DESIGN (DNMADE)

DIPLÔME NATIONAL – 3 ANNÉES D'ÉTUDES SUPÉRIEURES – L3
180 crédits ECTS

> **DNMADE**, sanctionne le 1^{er} cycle en ESAA sur 3 ans et confère le grade de Licence. 7 établissements proposent la spécificité **Art de l'habitat option décors et mobiliers** ou **option Restauration de mobilier**. Un établissement propose la spécificité **Arts graphiques option Reliure dorure**.

DIPLÔME NATIONAL D'ART (DNA)

DIPLÔME NATIONAL – 3 ANNÉES D'ÉTUDES SUPÉRIEURES – L3
180 crédits ECTS

> **DNA**, sanctionne le 1^{er} cycle en ESA sur 3 ans et confère le grade de Licence. Les ESAD de Tours et d'Avignon proposent la mention **Conservation-restauration**.

www.campusart.org/artsearch/#/program/549

LICENCE

DIPLÔME NATIONAL – 3 ANNÉES D'ÉTUDES SUPÉRIEURES – L3
180 crédits ECTS

> **Licence**, diplôme national en 3 ans, proposée dans une vingtaine d'Universités dans les filières **Arts, lettres, langues ou Sciences humaines et sociales** avec les mentions : Histoire de l'Art et archéologie, Sciences de l'homme.

> **Bi-Licence Histoire de l'art et archéologie - Droit** dispensée par l'Université Panthéon Sorbonne (Paris 1).

LICENCE PROFESSIONNELLE

DIPLÔME NATIONAL – 3 ANNÉES D'ÉTUDES SUPÉRIEURES – L3
180 crédits ECTS

> **Licence Professionnelle**, proposée par une trentaine d'Universités dans les filières **Arts, lettres, langues ; Sciences humaines et sociales** dans les domaines : développement et protection du patrimoine culturel, aménagement du territoire, métiers du livre et du patrimoine.

Université de Pau et des Pays de l'Adour :

www.campusart.org/artsearch/#/program/434

TITRE PROFESSIONNEL

RNCP – 3 ANNÉES D'ÉTUDES SUPÉRIEURES

> **Premier cycle** de l'École du Louvre en 3 ans :

www.campusart.org/artsearch/#/program/130

> **Restaurateur conservateur de biens culturels**, les Écoles de Condé :

www.campusart.org/artsearch/#/program/279

NIVEAU Master

DIPLÔME DE MUSÉOLOGIE

DIPLÔME D'ÉTABLISSEMENT – 4 ANNÉES D'ÉTUDES SUPÉRIEURES – M1

> **Diplôme de Muséologie** de l'École du Louvre, délivré après une année.
www.campusart.org/artsearch/#/program/127

MASTER

DIPLÔME NATIONAL – 5 ANNÉES D'ÉTUDES SUPÉRIEURES – M2
120 crédits ECTS

> **Master** proposé dans plus de 100 Universités dans les filières **Arts, lettres, langues** ou **Sciences humaines et sociales** avec les mentions : Archéologie, Archives, Cultures, Histoire de l'art et patrimoine, Conservation et restauration de biens culturels, Muséologie, Architecture, ...

Université Paris1(Panthéon-Sorbonne) : www.campusart.org/artsearch/#/program/13

Université de Pau et des Pays de l'Adour :

www.campusart.org/artsearch/#/program/432

Université de Lille : www.campusart.org/artsearch/#/program/446

DU Recherche de provenances des œuvres d'art : circulations, spoliations, trafics illicites et restitutions, à l'Université Paris-Nanterre : www.campusart.org/artsearch/#/program/1218

> Le Muséum national d'histoire naturelle (MNHN) délivre le **Master Sciences humaines et sociales** mention **Évolution, Patrimoine naturel et sociétés** spécialité **Muséologie : Sciences, culture et sociétés**, en 2 ans. www.mnhn.fr

DIPLÔME NATIONAL SUPÉRIEUR D'EXPRESSION PLASTIQUE (DNSEP)

DIPLÔME NATIONAL – 5 ANNÉES D'ÉTUDES SUPÉRIEURES – M2
120 crédits ECTS

> **DNSEP**, phase projet en 2 ans, confère le grade de Master et sanctionne le 2^e cycle en Art visant à structurer et affirmer la recherche personnelle. 2 ESA proposent la mention **Conservation-restauration** :

- **Conservation-restauration des œuvres peintes** délivré par l'ESA d'Avignon : www.campusart.org/artsearch/#/program/412

- **Conservation-restauration des œuvres sculptées** délivré par l'ESAD de Tours : www.campusart.org/artsearch/#/program/551

DIPLÔME DE GESTION DE PATRIMOINES AUDIOVISUELS

GRADE DE MASTER – 5 ANNÉES D'ÉTUDES SUPÉRIEURES – M2
120 crédits ECTS

Délivré par l'Institut National de l'Audiovisuel (INA) :

www.campusart.org/artsearch/#/program/66

DIPLÔME DE DEUXIÈME CYCLE DE L'ÉCOLE DU LOUVRE

GRADE DE MASTER – 5 ANNÉES D'ÉTUDES SUPÉRIEURES – M2
120 crédits ECTS

Délivré par l'École du Louvre après un cursus de 2 ans :

www.campusart.org/artsearch/#/program/128

DIPLÔME DE RESTAURATEUR DU PATRIMOINE

GRADE DE MASTER – 5 ANNÉES D'ÉTUDES SUPÉRIEURES – M2
120 crédits ECTS

7 spécialités : arts du feu (métal, verre, céramique, émail), arts graphiques, arts textiles, mobilier, peinture (de chevalet, murale), photographie, sculpture, à l'Institut National du Patrimoine (INP). www.inp.fr

Patrimoine et Muséologie

DIPLÔME EN HISTOIRE DE L'ART ET ARCHÉOLOGIE

GRADE DE MASTER – 5 ANNÉES D'ÉTUDES SUPÉRIEURES – M2
120 crédits ECTS

Délivré par l'École Pratique des Hautes Études (EPHE) :

www.campusart.org/artsearch/#/program/6

www.campusart.org/artsearch/#/program/5

MASTER EUROPÉEN

DIPLÔME NATIONAL – 5 ANNÉES D'ÉTUDES SUPÉRIEURES – M2
120 crédits ECTS

> **Histoire de l'art et métiers des musées**, École du Louvre - Université Paris-Sorbonne (Paris IV) - Université Paris-Sorbonne Abou Dabi (PSUAD) délivré par l'Université Paris-Sorbonne Abou Dabi (PSUAD).

www.paris-sorbonne.fr

> **Histoire et Civilisations comparées - Spécialité Ville, Architecture, Patrimoine** dispensé par l'Université Paris Cité et l'Université de Bologne (Italie). www.u-paris.fr

DIPLÔME D'ÉTABLISSEMENT D'ARCHIVISTE PALÉOGRAPHE

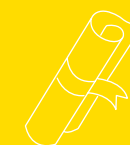
5 ANNÉES D'ÉTUDES SUPÉRIEURES

Délivré par l'École Nationale des Chartes (ENC) :

www.campusart.org/artsearch/#/program/683

NIVEAU

Post-M



MASTÈRE SPÉCIALISÉ® (MS)

DIPLÔME D'ÉTABLISSEMENT – 1 ANNÉE D'ÉTUDES SUPÉRIEURES

> **Management de patrimoines touristiques naturels, historiques et culturels**, (label Conférence des grandes écoles) en un an avec le CNAM et l'INP.

DIPLÔME D'ÉTABLISSEMENT

1, 2 OU 3 ANNÉES D'ÉTUDES SUPÉRIEURES

> **Diplôme Supérieur de Recherche en Art (DSRA)**, délivré après un cursus de 3 ans, par l'École Supérieure d'Art d'Avignon (ESAA) et comportant les mentions : Préservation et archéologie des arts médiatiques et numériques ; Conservation-Restauration.

> **Diplôme de Spécialisation et d'Approfondissement en Architecture (DSA)**, dispensé dans 3 École Nationales Supérieures d'Architectures (ENSA) et dans l'École de Chaillot, en architecture et patrimoine, ...

> **Diplôme Propre aux Écoles d'Architecture (DPEA)**, dispensé, en 2 ans à l'ENSA de Toulouse, en Projet urbain, patrimoine et développement durable.

> **Diplôme de troisième cycle** de l'École du Louvre, délivré, après un cursus de 3 ans. www.campusart.org/artsearch/#/program/129