

NANCY ET METZ

UNIVERSITÉ DE LORRAINE



Gracias a la diversidad de sus disciplinas, la Université de Lorraine desarrolla una gran variedad de actividades internacionales: intercambios entrantes y salientes de estudiantes, de profesores e investigadores, profesores y personal administrativo, titulaciones compartidas con otras instituciones, incluidos varios másteres Erasmus Mundus, dirección conjunta de tesis, laboratorios internacionales asociados, grupos de investigación internacionales y europeos....

La Université de Lorraine es un actor del desarrollo económico y social del Gran Este y del territorio transfronterizo (Alemania, Bélgica y Luxemburgo).

Beneficiándose de cinco siglos de historia, la Universidad de Lorena es también una universidad pionera en la colaboración innovadora entre las artes, la tecnología y la industria, cuya acción se plasma hoy en proyectos innovadores como ARTEM, el Instituto Jean Lamour, el Instituto Lafayette y el Biopôle, cruzando sus disciplinas para responder mejor a los problemas de la sociedad.

◆ PRINCIPALES SECCIONES

La Université de Lorraine cuenta con 43 departamentos académicos, escuelas de ingeniería e institutos. Estos están organizados por campos de estudio en colegios. 9 facultades abarcan la gama de disciplinas ofrecidas en la universidad:

- Artes, Letras y Lenguas
- Derecho, economía y gestión
- Lorraine INP (ingeniería)
- Lorraine Management Innovation (innovación en la gestión)
- Interfaz
- Salud
- Ciencia y tecnología
- Humanidades y ciencias sociales
- Bachelor de Tecnología (8 institutos tecnológicos de ciencias aplicadas)

◆ INVESTIGACIÓN

10 centros temáticos de investigación estructuran la investigación científica de la Université de Lorraine:

- A2F : Agronomía, Agroalimentario, Bosques
- AM2I : Automático, Matemático, Informático y Interacciones
- BMS : Biología, Medicina, Salud
- CLCS : Conocimiento, Lenguaje, Comunicación, Sociedades
- CPM : Chimie et Physique Moléculaires (Química y Física moleculares)
- EMPP : Energía, Mecánica, Procedimientos, Productos
- M4 : Materia, Materiales, Metalurgia, Mecánica
- OTELO : Observatorio Tierra y medio ambiente de Lorraine
- SJPEG : Sciences Juridiques, Politiques, Économiques et de Gestion (Ciencias Jurídicas, Políticas, Económicas y de Gestión)
- TELL : Tiempo, Espacios, Letras, Lenguas

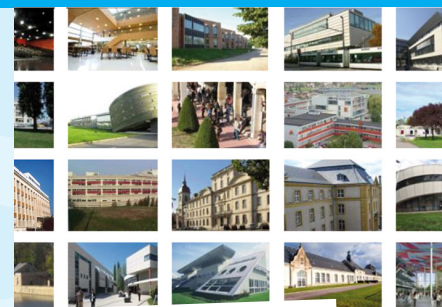
◆ PUNTOS FUERTES

- Polos de excelencia identificados en las clasificaciones temáticas de ARWU en los ámbitos de "recursos naturales, energía, materiales, ingeniería minera", "ingeniería del lenguaje y del conocimiento" y "tecnologías de la información", "ingeniería del conocimiento" y "Ingeniería molecular y tecnologías para la salud".

- Una sólida colaboración con los organismos públicos de investigación y el mundo empresarial

◆ SITUACIÓN GEOGRÁFICA

Al estar situada en una encrucijada con gran afluencia en Europa, la Université de Lorraine tiene frontera con Alemania, Bélgica y Luxemburgo y está a 90mn de tren de París. La Université de Lorraine se extiende por una amplia zona geográfica que abarca los Vosgos (Epinal, Saint Dié), la Meuse (Bar-le-Duc), Meurthe-et-Moselle (Nancy, Lunéville, Longwy) y el Mosela (Metz, Forbach, Saint Avold, Sarreguemines, Thionville).



FICHA DE IDENTIDAD

- ◆ **Nombre exacto de la institución**
Université de Lorraine
- ◆ **Estatuto**
Público
- ◆ **Ciudad del centro principal de la institución**
Nancy et Metz
- ◆ **Número de estudiantes**
62 000
- ◆ **Porcentaje o número de estudiantes extranjeros**
15%
- ◆ **Índole y categorías de los diplomas**
LMD - Otros diplomas nacionales : BUT, Diplomas de Ingenieros - Diplomas de Estado médico y paramédico - Diploma de la institución : DU - Otros diplomas : Capacidad, preparación de «agrégation», diploma de 3er ciclo especializado en salud.
- ◆ **Curso de idioma francés**
Si - El Departamento de Francés como Lengua Extranjera ofrece una amplia gama de cursos de formación en cultura y lengua francesa en cursos intensivos, en verano o a lo largo del año.
Te prepara para el DELF y el DALF. Más información aquí: <http://defle.univ-lorraine.fr>
- ◆ **Programas de estudios para estudiantes extranjeros**
Si
- ◆ **Programas de formación en inglés**
Si - 16 Master
- ◆ **Gastos de inscripción para el año (indicativo)**
La Université de Lorraine ha implementado derechos de matrícula específicos a los estudiantes procedentes de fuera de la Unión Europea. Dependiendo de su nacionalidad, tendrá que pagar estas tasas diferenciadas o podrá beneficiarse de una exención parcial. Dependiendo de su nacionalidad, tendrá que pagar estas tasas diferenciadas o podrá beneficiarse de una exención parcial. En todo caso, consulte el servicio de escolarización de su departamento de estudios para conocer la tarifa correspondiente a su caso particular.
Más información aquí: <https://welcome.univ-lorraine.fr/fr/droits-dinscription/>
- ◆ **Dirección postal**
34 Cours Léopold - CS 25233 - 54052 NANCY Cedex France

welcome.univ-lorraine.fr/en



Miembro del Campus France Forum