



RÉPUBLIQUE
FRANÇAISE

*Liberté
Égalité
Fraternité*



CAMPUS
FRANCE

1

Panorama de la Educación
superior e Investigación en Francia

Campus France

Informaciones prácticas para
estudiantes e investigadores

2

se desvive

Notas, estudios
y estadísticas

3

por

informarle

La Agencia
Campus France

4

RECURSO DOCUMENTALES
Y CATÁLOGOS EN LÍNEA



Panorama de la Educación superior e Investigación en Francia

Hacer conocer la oferta de formación de la educación superior e investigación francesa y facilitar la elección de los estudiantes e investigadores internacionales



- > Recurso documentales
- > Panorama de la Educación superior e Investigación en Francia

CAMPO de estudio

Esta colección ofrece una primera información sobre la organización de los estudios, los diplomas y las instituciones en Francia en un campo disciplinario. Hay una parte que pormenoriza los sectores de actividad y las competencias vinculadas con dicho campo en relación con el proyecto del estudiante y sirve de apoyo a los Espacios en la entrevista.



TÍTULOS



Estas fichas presentan diplomas y dispositivos particulares: BTS, BTSA, Cotutelas internacionales de tesis, Diplomas de Arte, Diplomas de arquitectura, Formación doctoral, diplomas de los IAE, Licence profesional, Mastères Especializados, Tests y diplomas de Francés Lengua Extranjera, Título de Ingeniero. Cada ficha puede ser descargada en los catálogos de oferta de formación L,M.

DISCIPLINA CIENTÍFICA de la investigación

Esta colección está dedicada a la promoción de los principales campos de investigación francesa: Agronomía, Arqueología, Biología, Climatología, Química, Matemáticas, Nanotecnologías, Neurociencias, Física, Sociología... Cubre asimismo los campos transversales: Biotecnologías, Energías renovables, Medio ambiente, Musicología. Estas fichas pueden también ser descargadas en el motor de búsqueda de las Escuelas Doctorales.





Los catálogos en línea

Licence/Master

> <http://cataloguelm.campusfrance.org>
Todos los diplomas de niveles Licence y Master.

Datos: Catálogo de la Onisep.

Actualización: 3 veces al año.

Idioma: Francés/Inglés.

Contacto: Jean-Luc Ito-Pagès - jean-luc.ito-pages@campusfrance.org



Los programas impartidos en inglés/ Programs Taught in English

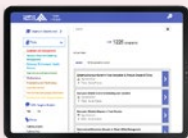
> <http://taughtie.campusfrance.org>
Más de 1 650 formaciones impartidas en inglés.

Datos: Admisión, objetivos, porcentaje de cursos en inglés, costo...

Actualización: Permanente por las instituciones.

Idioma: Inglés.

Contacto: Anne Benoit - anne.benoit@campusfrance.org



Las formaciones a distancia

> <https://foad.campusfrance.org>
Cerca de 700 formaciones, impartidas en francés o en inglés a todos los niveles, mayoritariamente en Master y en post-Master, formación con diploma 100 % a distancia o híbrida (a distancia e in situ).

Datos: Admisión, objetivos, modalidades de acompañamiento y de control de conocimientos...

Actualización: Permanente por las instituciones.

Idioma: Francés/Inglés.

Contacto: foad@campusfrance.org



Las formaciones de arte y arquitectura

> www.campusart.org
Más de 650 formaciones de arte y arquitectura impartidas por las instituciones miembros del Forum Campus France.

Datos: Nivel requerido, nivel de francés, descripción, costo...

Actualización: Permanente por las instituciones.

Idioma: Francés.

Contacto: Marie Chamoreau - marie.chamoreau@campusfrance.org



Las escuelas doctorales y las ofertas de tesis en línea

> <http://doctorat.campusfrance.org>

Datos: Admisión, laboratorios asociados, ejes de investigación, ofertas de tesis y post-docs...

Actualización: Permanente por las Escuelas Doctorales y los laboratorios de investigación.

Idioma: Francés/Inglés.

Contacto: recherche@campusfrance.org



Los programas cortos, estadias culturales y lingüísticas

> <http://ecoledete.campusfrance.org/#/main>

Más de 500 programas propuestos por las instituciones miembros del Forum Campus France.

Datos: Contenido, actividades, inscripción, alojamiento...

Actualización: Permanente por las instituciones

Idioma: Francés/Inglés/Español.

Contacto: Marie Chamoreau - marie.chamoreau@campusfrance.org



Los programas de becas

> <http://campusbourses.campusfrance.org>

Numerosos programas de becas.

Datos: Tipo, elegibilidad, candidatura, contactos.

Actualización: Permanente por las instituciones.

Idioma: Francés/Inglés/Español.

Contacto: bourses@campusfrance.org



Cortas estadias de estudios

Promoción de los programas cortos para estudiantes científicos anglófonos



Cartografías

Las cartografías de Campus France: un panorama completo sobre una oferta de formación específica



10 buenos motivos

Los 10 buenos motivos para venir a estudiar o hacer investigación en Francia



2

Informaciones prácticas para estudiantes e investigadores

Para contar con las principales informaciones y tener éxito en su estadia de estudios en Francia



- > Recurso documentales
- > Informaciones prácticas para estudiantes e investigadores

DESCRIPCIONES de instituciones

Presentación sintética de una institución de educación superior que consta de carreras, puntos fuertes, investigación, ficha de identidad..., esta colección reúne todos los tipos de institución: universidades, redes de instituciones, escuelas de ingeniero, escuelas de comercio y de gestión, Grandes Escuelas, institutos, escuelas de lenguas, escuelas especializadas, escuelas de arte, centros de investigación, escuelas de administración y servicio público...



Redacción

Por las instituciones.

Lenguas

Francés/ Inglés/Español.

Actualización

Una interfaz en línea permite a las instituciones actualizar sus informaciones.

Contacto

Anne Benoit - anne.benoit@campusfrance.org

DISPOSITIVOS DE ACOGIDA de las instituciones



Esta colección de fichas Label, para las instituciones con el sello "Bienvenida a Francia" o de fichas Acogida valoriza los dispositivos de acogida propuestos por las instituciones y reúne las informaciones útiles para el alumno antes de viajar, a su llegada y durante su estadia en Francia.



Redacción

Por las instituciones, bajo el control de la sección Label para las instituciones labelizadas.

Lenguas

Francés/ Inglés/Español.

Actualización

Una interfaz en línea permite a las instituciones actualizar sus informaciones.

Contacto

Anne Benoit - anne.benoit@campusfrance.org

CIUDADES universitarias

Por Ciudad, todas las informaciones prácticas : los servicios de acogida, los transportes, el alojamiento, el permiso de residencia, el seguro médico, los cursos de lengua, la vida social y cultural.

Contacto Direction de l'Accueil et de la Vie étudiants - dave@campusfrance.org





Las guías de informaciones



Guía Elegir Francia 1

Las informaciones esenciales para preparar una estadia de estudios en Francia: comprender la enseñanza superior francesa ; venir a estudiar y a vivir a Francia.

Guía Estudiar en Francia después del baccalauréat 2

Esta Guía editada conjuntamente con la Agencia para la Enseñanza Francesa en el Extranjero (AEFE) está destinada específicamente a los alumnos de los liceos franceses en el extranjero y a sus padres. Contiene informaciones para: estudiar en Francia, elegir su formación, matricularse, financiar sus estudios y vivir en Francia.



Guía La investigación en Francia 3

Esta guía consta de 3 principales capítulos. Presenta la Investigación en Francia y da informaciones para elegir su proyecto de investigación y para vivir en Francia.

Folleto Informaciones sobre el Doctorado 4

Todas las informaciones útiles para llevar a cabo su proyecto de investigación en Francia: organización de la investigación, elección del proyecto de investigación, acogida y vida diaria.

Encuentre también en el espacio documental



Procedimientos útiles

Las instrucciones más recientes para venir a Francia

Procedimientos de inscripción

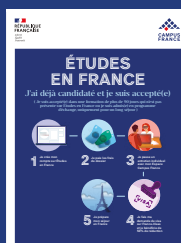


Las etapas para presentar su candidatura en línea gracias a CampusArt



Alojamiento

Los consejos para el alojamiento en Francia



Procedimiento Études en France

Todas las informaciones vinculadas con el procedimiento Études en France



Programas de becas

Los programas de becas propuestos a los estudiantes e investigadores internacionales



Folleto y medios de comunicación

Las ventajas para las empresas y las instituciones de educación superior francesas de asociarse a France Alumni.

3

Notas, estudios y estadísticas

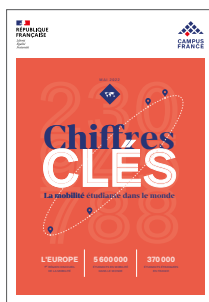
Saber todo lo relacionado con la movilidad estudiantil internacional y los sistemas de enseñanza en el mundo: cifras clave, análisis y perspectivas.



- > Recurso documentales
- > Notas, estudios y estadísticas

LAS CIFRAS CLAVE

Al ser una publicación anual, las Cifras Clave Campus France presentan de manera analítica y comparada las principales tendencias de la movilidad estudiantil en Francia y en el mundo. Esta publicación sintética es una verdadera herramienta de referencia que ofrece un panorama de las evoluciones de cada tipo de movilidad (entrante/saliente, diplomante/ de intercambio) y los relaciona con las estrategias de los diferentes países en la acogida de los estudiantes internacionales.



DINÁMICAS regionales

La colección Dinámicas regionales tiene por objetivo describir la situación de la enseñanza superior, la movilidad internacional de los estudiantes y las acciones de cooperación en una zona geográfica precisa.

LAS NOTAS

Las Notas ofrecen una visión particular sobre diferentes aspectos de la movilidad estudiantil: renovación de la enseñanza a distancia, movilidad doctoral en Francia, acogida de los refugiados en Francia y en el mundo son unos cuantos ejemplos de análisis recientes propuestos por Campus France.

Las Notas breves

Con un formato deliberadamente sintético, las Notas Breves se centran en un punto preciso de la movilidad internacional: movilidad estudiantil en los Estados Unidos, quedarse a trabajar en su país de estudios son las temáticas estudiadas en 2020.

LAS REFERENCIAS

Las Referencias proponen a personalidades francesas y extranjeras « pensar en términos de movilidad ».



EXPEDIENTES

Países (46)

En los Expedientes de Países se hace un balance de los grandes retos de la movilidad de un país y pormenorizan las actividades de promoción programadas in situ para dar a las instituciones y a los socios franceses claves para entender mejor dicho país.

ENFOQUES

Países

Esta colección destaca a los países que desarrollan la movilidad de sus estudiantes. Presenta las principales características de la enseñanza superior de un país, los ejes de promoción y de cooperación a privilegiar permitiendo así a los actores de la movilidad estudiantil orientar mejor sus objetivos de alianza.

FICHAS

movilidad país (149)

Las fichas sobre movilidad de países dan las estadísticas esenciales para entender la movilidad estudiantil de un país: cifras de la movilidad internacional entrante y saliente del país y pormenores de la movilidad entrante de los estudiantes de ese país a Francia.

FICHAS

Investigación país (45)

Es una mina de informaciones sobre la investigación en un país. Esta colección presenta de manera sintética las principales informaciones en materia de investigación: financiamiento, producción e internacionalización de la investigación, principales actores de la investigación en el país estudiado, forman parte de los datos que se ponen a disposición.

OBSERVATORIO

Campus France ha implementado un observatorio de la movilidad estudiantil internacional para entender las evoluciones. Dentro del marco de este observatorio, Campus France produce un fondo de pericia inédito y sustentado con experiencias. La última producción se refiere a la acogida de los estudiantes internacionales en Francia.



4

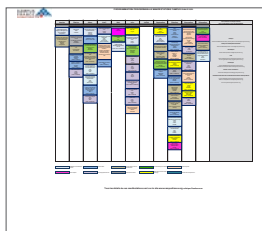
La Agencia CAMPUS FRANCE

Conocer todas las actividades
de Campus France y del Forum
de Campus France



- > Recurso documentales
- > La Agencia Campus France

PRESENTACIÓN de las instituciones



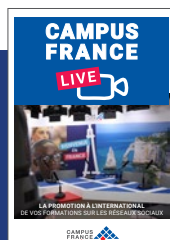
Calendario de eventos:

la programación de eventos (salones y ferias de estudiantes, Encuentros Campus France, AG del Forum...) organizados por Campus France en Francia y en el mundo.



La pericia en el montaje y la gestión de los proyectos europeos:

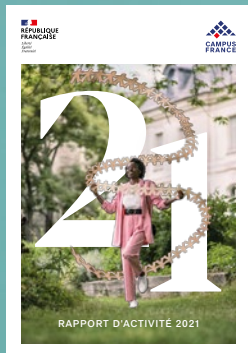
folleto de presentación de las capacidades de la Agencia para coordinar y participar, gracias a su red internacional de socios, en numerosas acciones financiadas por la Unión europea.



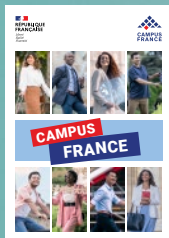
Campus France Live :

Emisiones en estudio para producir vídeos de promoción de una formación o de una institución que serán difundidas en las redes sociales.

INFORME de actividad



Toda la actividad
anual de la Agencia
Campus France



Folleto de presentación
de Campus France:
las misiones y las cifras
de la Agencia en 4 páginas

EL FORUM Campus France



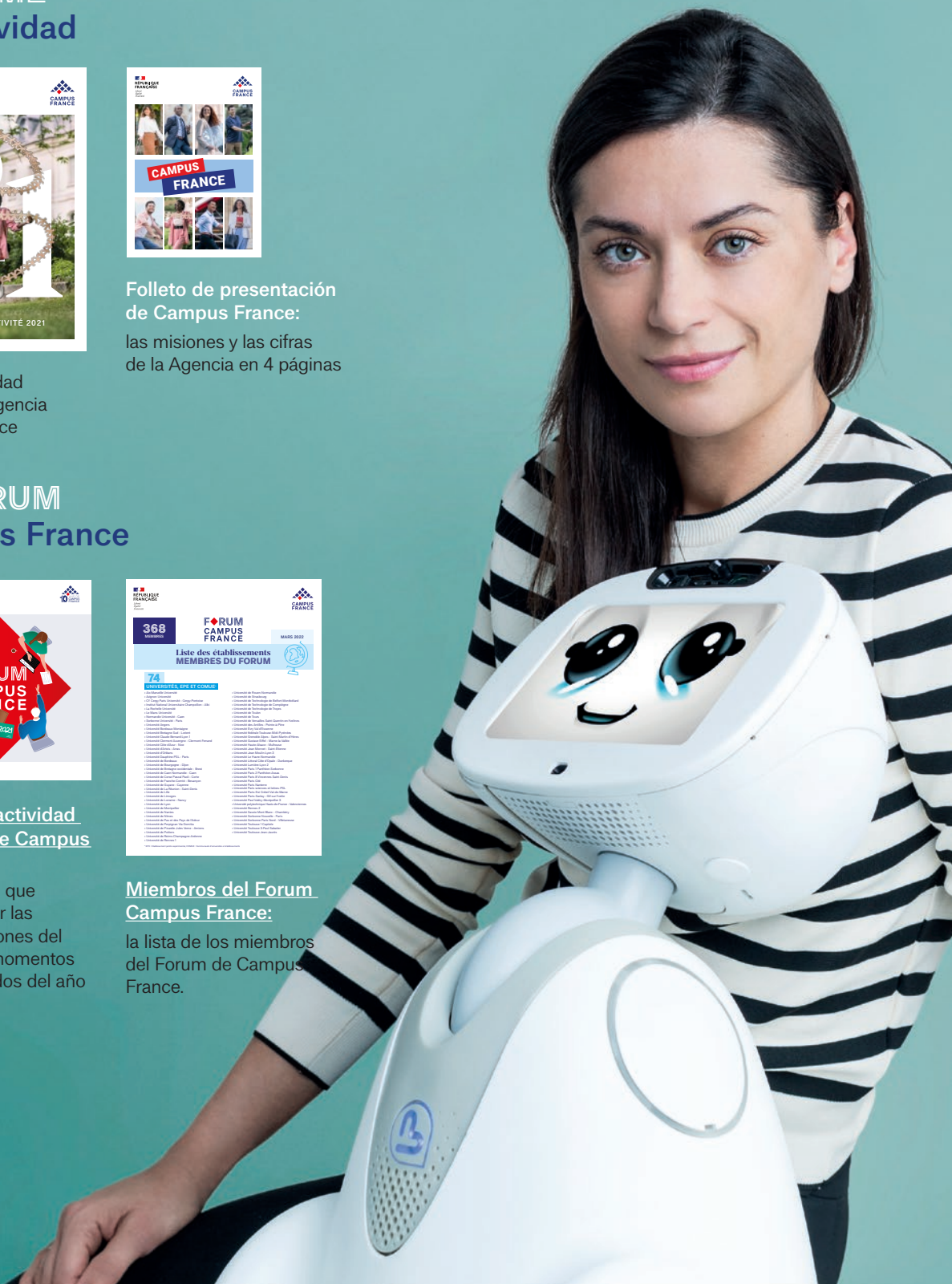
Informe de actividad
del Forum de Campus
France:

el documento que
permite seguir las
recomendaciones del
Forum y los momentos
más destacados del año
transcurrido.



Miembros del Forum
Campus France:

la lista de los miembros
del Forum de Campus
France.



CAMPUS FRANCE

en unas cuantas cifras

Más de
200
asalariados
en Francia

500
personas empleadas
en los Espacios
Campus France en las
Embajadas de Francia

Presente en
134
países

275
Espacios y Divisiones
Campus France
en el mundo

Más de
370
miembros del Forum
Campus France

138
instituciones
que llevan el sello
« Bienvenida a Francia »

340 000
ex-alumnos en la
red France Alumni

212
eventos organizados por
la Agencia y los Espacios



Redes sociales
de Campus France
y Espacios
Campus France

Más de
2,3
millones
de seguidores en todas
las redes sociales




90
sitios web
en 35 idiomas

www.campusfrance.org

Localice en los recursos documentales:




El pictograma
para encontrar fácilmente
la página de recursos
documentales


La rúbrica geolocalización
para encontrar las publicaciones asociadas
a un país para una información
geolocalizada pertinente


La rúbrica novedades
para enterarse de las
últimas publicaciones