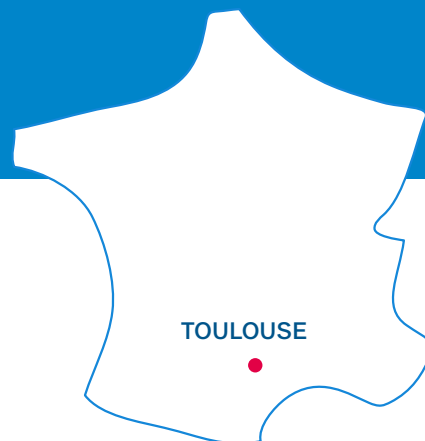


TOULOUSE MÉTROPOLE

toulouse
métropole



Étudiants étrangers

DANS LA MÉTROPOLE EN 2018-2019



15 190
étudiants étrangers



51%
de femmes



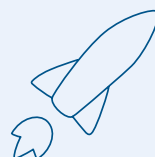
13%
des étudiants
de la métropole



368
boursiers du
gouvernement
français



+13%
en cinq ans



137
bourses de
recherche
PHC*

*Partenariats Hubert Curien : programmes bilatéraux de soutien à la mobilité des chercheurs.
MESRI/SIES, 2019 ; Campus France, 2021.

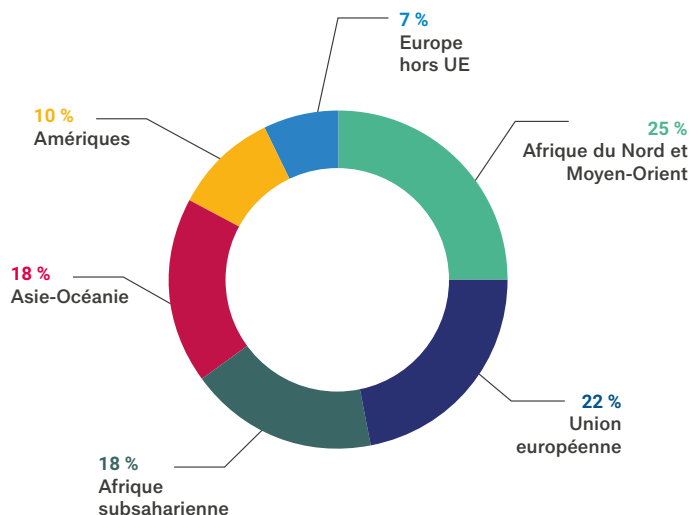
La mobilité étudiante entrante

Origine géographique des étudiants étrangers dans la métropole en 2018-2019



UN ÉTUDIANT ÉTRANGER SUR QUATRE dans la métropole est originaire d'Afrique du Nord – Moyen-Orient,

22% vient de l'Union européenne, 18% d'Afrique subsaharienne et tout autant d'Asie-Océanie. Les Américains représentent 10% des effectifs.



Les étudiants dont la nationalité n'est pas connue ne sont pas pris en compte.

Source : MESRI/SIES, 2019.

Principaux pays d'origine des étudiants étrangers dans la métropole en 2018-2019

Rang	Pays	Effectifs	%	Rang au niveau national
1	Maroc	1 652	11%	1
2	Chine	1 141	8%	3
3	Algérie	994	7%	2
4	Espagne	825	5%	8
5	Italie	574	4%	4
6	Tunisie	568	4%	5
7	Vietnam	381	3%	15
8	Sénégal	349	2%	6
9	Côte D'Ivoire	338	2%	7
10	Inde	331	2%	16
Total général		15 190	100%	-

Source : MESRI/SIES, 2019.

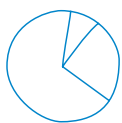


Les trois premiers pays sont les mêmes dans la métropole qu'au niveau national, mais pas dans le même ordre.

Les étudiants marocains sont la première nationalité accueillie avec près de 11% des effectifs.

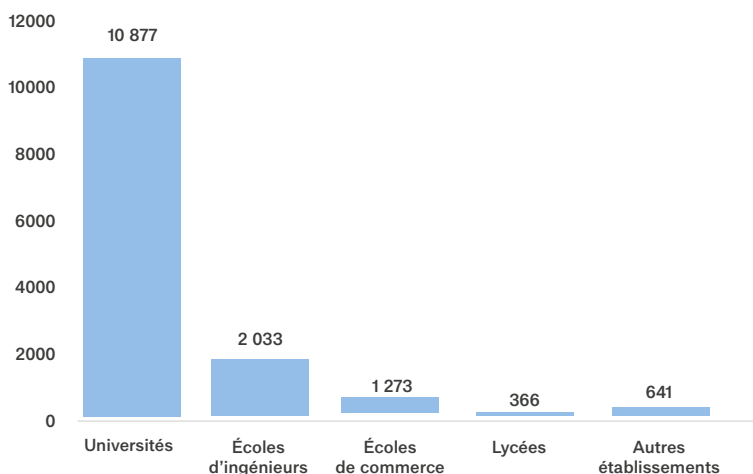
Suivent les Chinois (8%) et les Algériens (7%). Les Espagnols, 4^e alors qu'ils sont 8^e au niveau national, sont surreprésentés, tout comme les Vietnamiens (7^e contre 15^e) et les Indiens (10^e contre 16^e).

Répartition des étudiants étrangers dans la métropole par type d'établissement en 2018-2019



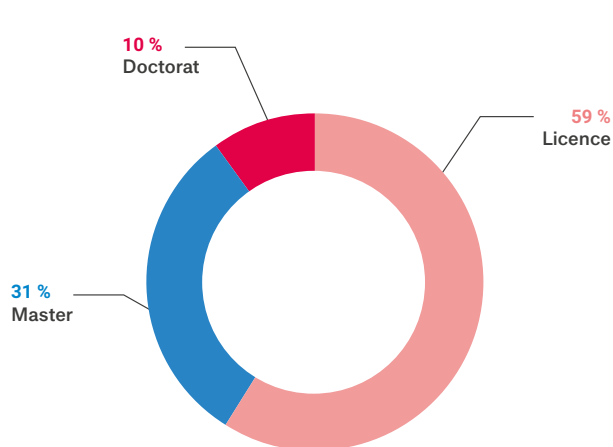
Environ les trois quarts des étudiants étrangers dans la métropole sont à l'université (72%), devant les écoles d'ingénieurs

(13% contre 7% au niveau national) et les écoles de commerce (8% contre 10%). Les lycées ne représentent que 2% des effectifs.

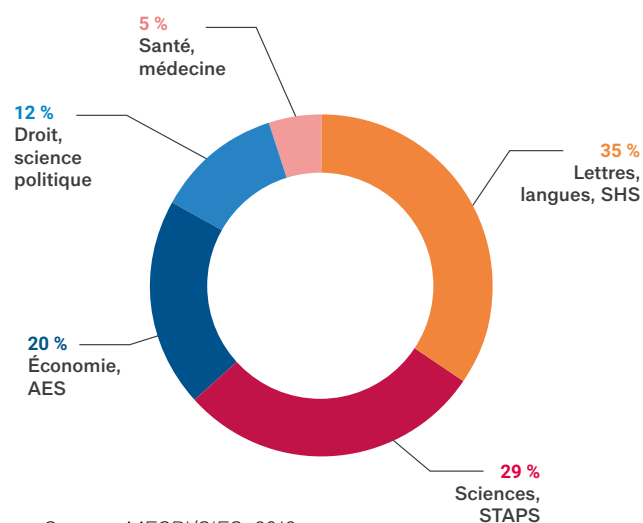


Source : MESRI/SIES, 2019.

Répartition des étudiants étrangers à l'université par niveau et par discipline en 2018-2019



Source : MESRI/SIES, 2019.



Source : MESRI/SIES, 2019.



Dans la métropole, plus de la moitié des étudiants étrangers à l'université sont en licence (59%),

31% en master et 10% en doctorat. En termes de disciplines, la majorité sont en lettres, langues et SHS (35%), devant les sciences (29%) ; une répartition différente de celle au niveau national (31% chacun). 20% des étudiants sont en économie. 12% sont en droit et science politique et 5% des étudiants sont en cursus santé médecine (contre 8%).

Les actions

de Toulouse Métropole

Toulouse Métropole indique que la mobilité entrante et sortante des étudiants est concernée par son action.

Les moyens humains alloués à la mobilité internationale en 2018-2019

Les services auxquels sont rattachés les sujets suivants	
La mobilité internationale sortante (étudiants de la collectivité)	Aucun service
La mobilité internationale entrante (étudiants étrangers)	Aucun service
Nombre d'ETP* attribués	
À la mobilité sortante	0
À la mobilité entrante	0

Les ETP* consacrés à la mobilité entrante des étudiants et des chercheurs sont restées stables sur les dernières années.

Les moyens budgétaires consacrés à la mobilité internationale en 2018-2019

Le projet Hanoi consiste à recruter un doctorant dans le cadre d'un CIFRE partageant son temps de travail entre son laboratoire de recherche et Toulouse Métropole, qui est cheffe de file du projet.

Actions de promotion

La Métropole participe à des salons et événements (exposant au Festival Erasmus, salon Travail-Avenir-Formation, Erasmus International, Alliance Française de New York), à des journées d'accueil (Welcome PhD, Association des étudiants et chercheurs chinois de Toulouse, étudiants étrangers de l'ISAE-SUPAERO) et offre des visites de la ville et des packs de promotions aux étudiants étrangers.