

Les notes

Novembre 2014

La mobilité des étudiants d'Amérique latine et Caraïbes

La Note Campus France hors-série n°13 sur la mobilité des étudiants d'Amérique latine et Caraïbes actualise les données de septembre 2013. Elle est publiée à l'occasion des Rencontres Campus France organisées à Paris les 24, 25 et 26 novembre 2014 et donne les informations statiques essentielles de la zone Amérique latine et Caraïbes.

Cette note sera enrichie pour permettre de mieux comprendre les enjeux de la mobilité internationale sur la zone et sera publiée à l'occasion de la réunion des Conseillers de coopération et d'action culturelle de la zone prévue au premier trimestre 2015.

En bref

D'après les données de l'Unesco, en 2012, la zone Amérique latine-Caraïbes (ALC) compte 181 344 étudiants en mobilité (5,1 % de la mobilité mondiale)¹, ce qui représente une augmentation de plus de 21,2 % par rapport à 2007.

Avec 75 323 étudiants (41,1 % du total), l'Union européenne est la première destination des étudiants de la zone, talonnée par l'Amérique du Nord avec 58 219 étudiants (dont plus de 53 484 pour les seuls États-Unis). La mobilité interne à l'Amérique latine compte pour 13,6 % du total de la mobilité. Un petit nombre d'étudiants va en Australie (4 123, soit 2,2 %). Selon l'Unesco, la France se place en 3^e position des pays d'accueil.

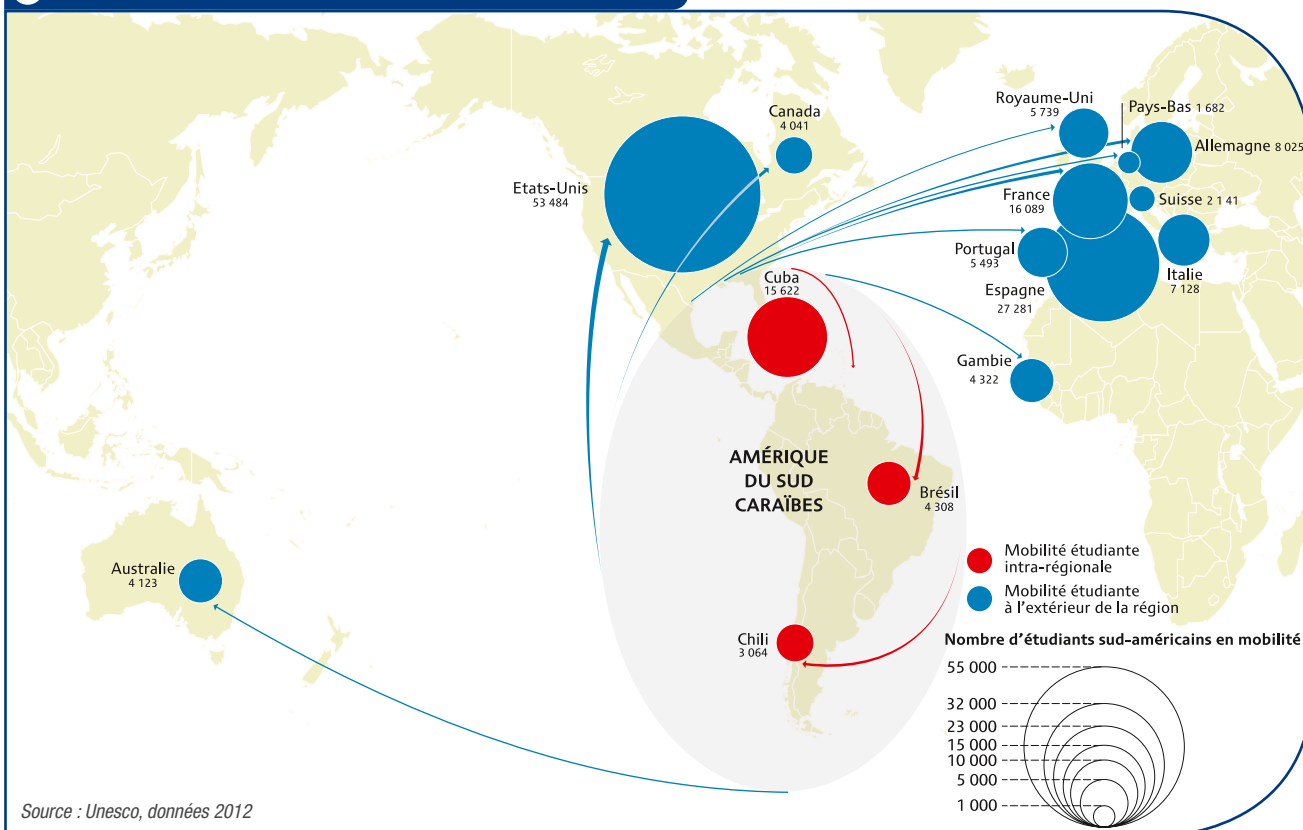
D'après le MENESR, en 2013-2014, la France a accueilli 19 124 étudiants latino-américains ce qui représente une augmentation de 21,3 % sur 5 ans.

Carte de l'Amérique latine



1- Source UNESCO, base total des chiffres fournis par les pays pour la mobilité sortante soit 3 500 000 étudiants. En mobilité entrante, le total est estimé par l'UNESCO à 4 millions.

La mobilité sortante des étudiants latino-américains



Selon les données de l'UNESCO, les États-Unis viennent largement en tête des pays de destination avec 53 484 étudiants accueillis, soit près de 30 % du total des étudiants de la zone en mobilité. L'Espagne est le 2^e pays d'accueil de la zone, avec 27 281 étudiants, soit 14,9 %, suivie par la France qui accueille 16 089 étudiants, soit 8,8 % du total et se place donc en 3^e position.

Principaux indicateurs de mobilité pour les 10 premiers pays d'Amérique latine

Amérique latine (2012)	Étudiants mobiles 2012	% des étudiants en mobilité de la zone	Rang / Monde
Brésil	30 729	16,9 %	27
Mexique	26 866	14,8 %	35
Colombie	23 602	13,0 %	41
Pérou	14 844	8,2 %	58
Venezuela	11 720	6,5 %	70
Équateur	10 926	6,0 %	74
Bolivie	9 096	5,0 %	82
Chili	8 814	4,9 %	83
Argentine	8 084	4,5 %	88
Guatemala	7 032	3,9 %	95
Autres pays de la zone	29 631	16,3 %	
Total Amérique Latine	181 344	100 %	

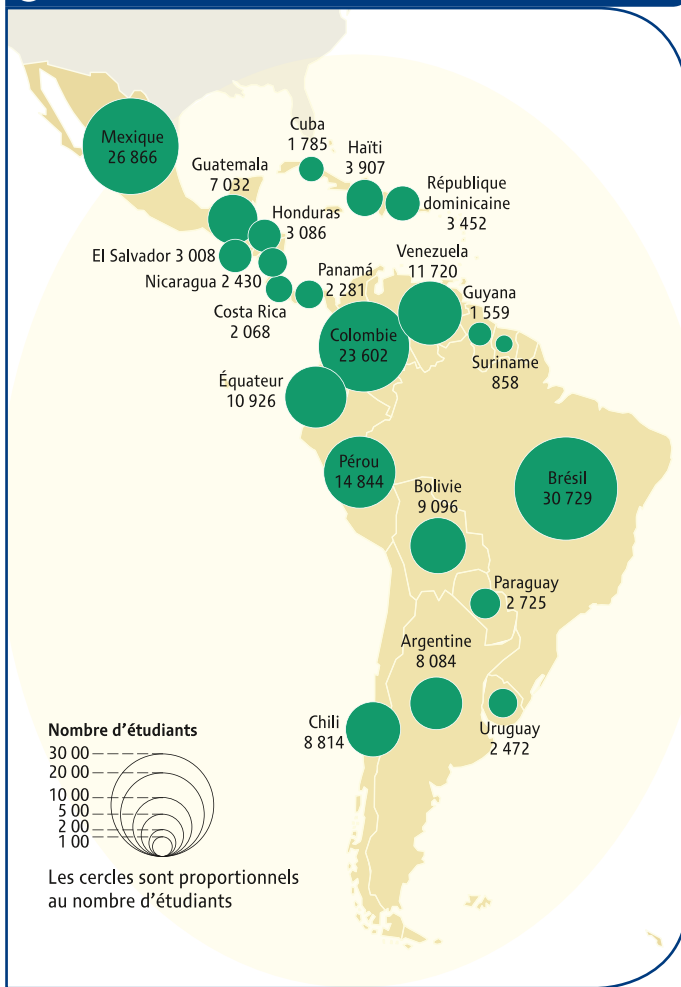
Principales destinations 2012 des étudiants mobiles d'Amérique latine

	Étudiants d'Amérique latine accueillis	% des étudiants mobiles d'Amérique latine	Rang
États-Unis	53 484	29,2 %	1
Espagne	27 281	14,9 %	2
France	16 089	8,8 %	3
Cuba	15 622	8,5 %	4
Allemagne	8 025	4,4 %	5
Italie	7 128	3,9 %	6
Royaume-Uni	5 739	3,1 %	7
Portugal	5 493	3,0 %	8
Gambie	4 322	2,4 %	9
Brésil	4 308	2,3 %	10
Australie	4 123	2,2 %	11
Canada	4 041	2,2 %	12
Chili	3 064	1,7 %	13
Suisse	2 141	1,2 %	14
Pays-Bas	1 682	0,9 %	15
Autres destinations	20 484	11,3 %	
Total Amérique Latine	181 344	100 %	

Source : Unesco, année 2012

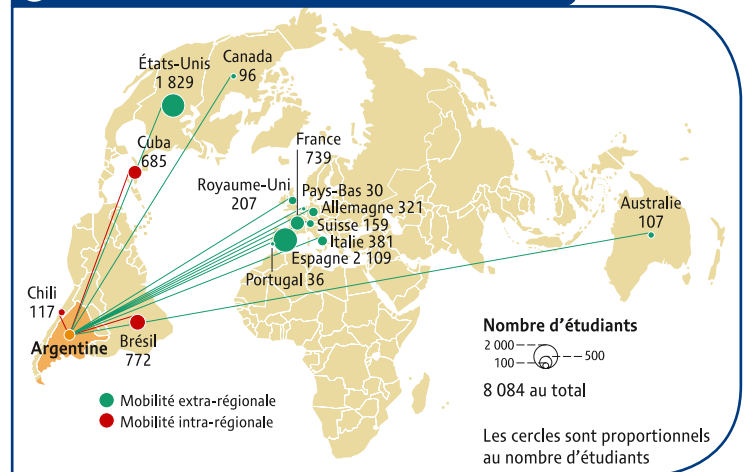
Aide à la lecture : 30 729 étudiants brésiliens étudiaient à l'étranger en 2012 selon l'UNESCO, soit 16,9 % des étudiants mobiles d'Amérique latine - Caraïbes, au 27^{ème} rang mondial des populations étudiantes en mobilité dans le monde.

La mobilité sortante des étudiants latino-américains



Source : Unesco, données 2012

Mobilité sortante des étudiants argentins

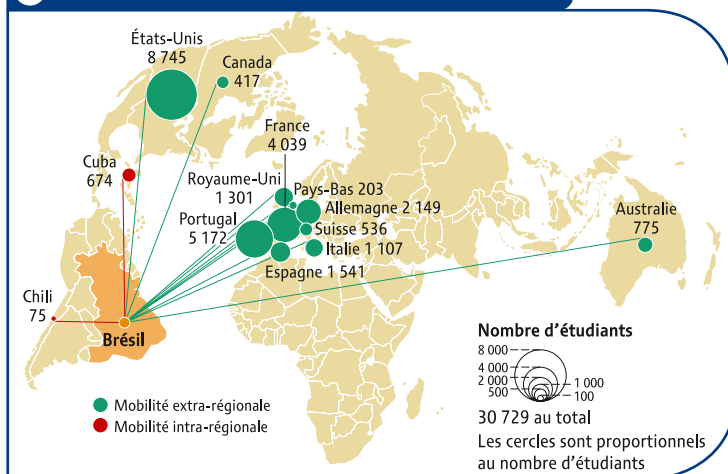


Source : Unesco, données 2012

Principales destinations étudiants argentins

	effectifs	%
Espagne	2 109	26,1 %
États-Unis	1 829	22,6 %
Brésil	772	9,5 %
France	739	9,1 %
Cuba	685	8,5 %
Total	8 084	100 %

Mobilité sortante des étudiants brésiliens

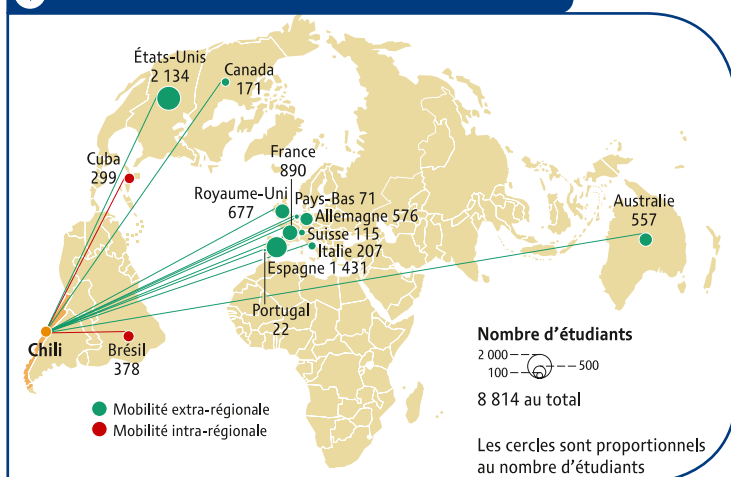


Source : Unesco, données 2012

Principales destinations étudiants brésiliens

	effectifs	%
États-Unis	8 745	28,5 %
Portugal	5 172	16,8 %
France	4 039	13,1 %
Allemagne	2 149	7,0 %
Espagne	1 541	5,0 %
Total	30 729	100 %

Mobilité sortante des étudiants chiliens

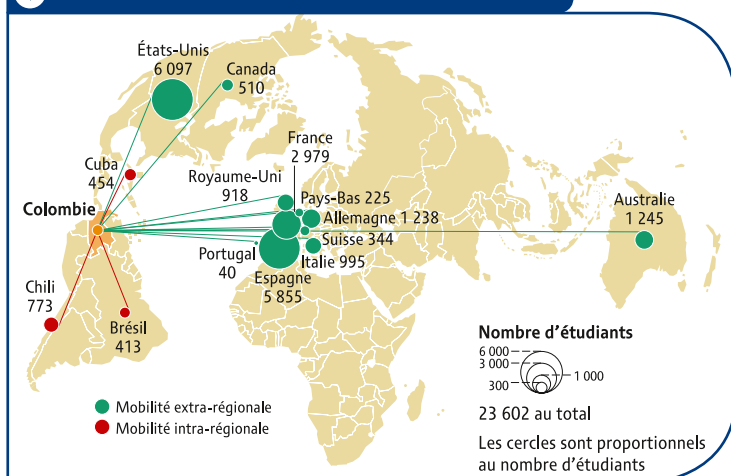


Source : Unesco, données 2012

Principales destinations étudiants chiliens

	effectifs	%
États-Unis	2 134	24,2 %
Espagne	1 431	16,2 %
France	890	10,1 %
Royaume-Uni	677	7,7 %
Allemagne	576	6,5 %
Total	8 814	100 %

Mobilité sortante des étudiants colombiens

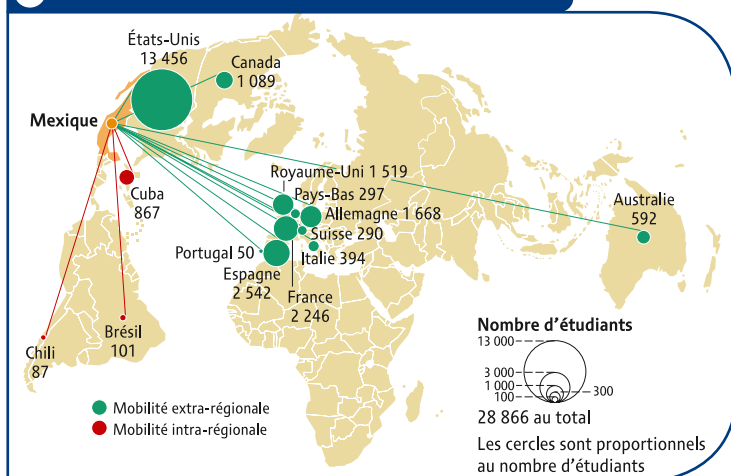


Source : Unesco, données 2012

Principales destinations étudiants colombiens

	effectifs	%
États-Unis	6 097	25,8 %
Espagne	5 855	24,8 %
France	2 979	12,6 %
Australie	1 245	5,3 %
Allemagne	1 238	5,2 %
Total	23 602	100 %

Mobilité sortante des étudiants mexicains



Source : Unesco, données 2012

Principales destinations étudiants mexicains

	effectifs	%
États-Unis	13 456	46,6 %
Espagne	2 542	8,8 %
France	2 246	7,8 %
Allemagne	1 668	5,8 %
Royaume-Uni	1 519	5,3 %
Total	28 866	100 %

Selon le MENESR, en 2013-2014, près de 20 000 étudiants de la zone sont en mobilité en France, ce qui représente une augmentation de plus de 21,3 % sur 5 ans grâce à une forte accélération entre 2008 et 2011. Ce chiffre tend à se stabiliser avec une augmentation de 3,2 % par rapport à l'année 2012-2013.

Près de deux étudiants d'Amérique latine sur trois sont originaires des quatre premiers pays d'origine : le Brésil, la Colombie, le Mexique et Haïti. Le nombre d'étudiants en provenance de ces pays progresse aussi bien par rapport à l'année

précédente que sur 5 ans. En revanche, le Pérou, le Chili ou l'Argentine affichent des situations plus contrastées avec des effectifs en légère baisse par rapport à l'année précédente.

Les étudiants latino-américains se sont inscrits prioritairement aux niveaux Master (42,3 %) et Licence (39,5 %). Environ la moitié (48,6 %) choisit d'étudier dans une filière de Langues, Lettres et Sciences Humaines. Viennent ensuite les Sciences-STAPS (22,8 %), avec 3 132 inscriptions en 2013-2014.

Étudiants d'Amérique latine accueillis par la France par nationalité

Pays d'origine	2008-2009			2013-2014			Évolution sur 5 ans	
	effectifs	%	rang en France	effectifs	%	rang en France	effectifs	variation du rang en France
BRÉSIL	3 908	24,8 %	16	5 148	26,9 %	11	31,7 %	↑ 5
COLOMBIE	2 816	17,9 %	26	3 363	17,6 %	24	19,4 %	↑ 2
MEXIQUE	2 156	13,7 %	31	2 687	14,1 %	27	24,6 %	↑ 4
HAÏTI	1 422	9,0 %	44	1 890	9,9 %	38	32,9 %	↑ 6
PÉROU	1 043	6,6 %	48	1 000	5,2 %	54	-4,1 %	↓ 6
CHILI	877	5,6 %	52	910	4,8 %	56	3,8 %	↓ 4
ARGENTINE	866	5,5 %	53	827	4,3 %	57	-4,5 %	↓ 4
VENEZUELA	631	4,0 %	63	813	4,3 %	59	28,8 %	↑ 4
EQUATEUR	490	3,1 %	72	526	2,8 %	75	7,3 %	↓ 3
BOLIVIE	319	2,0 %	84	328	1,7 %	91	2,8 %	↓ 7
EL SALVADOR	188	1,2 %	101	214	1,1 %	103	13,8 %	↓ 2
REPUBLIQUE DOMINICAINE	113	0,7 %	116	186	1,0 %	107	64,6 %	↑ 9
CUBA	104	0,7 %	119	154	0,8 %	115	48,1 %	↑ 4
9 autres pays de la zone	672	4,3 %		822	4,3 %		22,3 %	
Zone AMERIQUE LATINE complète	15 766	100 %		19 124	100 %		21,3 %	
% de la mobilité mondiale		5,9 %			6,5 %			↗

↳ Espaces et Antennes Campus France en Amérique latine



Agence Campus France

Directeur de la publication :

Antoine Grassin, Directeur général

Comité éditorial :

Antoine Grassin, Directeur général ;
Béatrice Khaiat, Directrice générale adjointe ; Olivier Chiche-Portiche, Directeur de la coordination géographique ; Jean-Christophe Rousseau-Jourdan, Responsable Amériques, Direction de la coordination géographique ; Andrea Marin, Responsable adjoint secteur géographique Amériques, Département de la promotion et de la valorisation de l'enseignement supérieur ; Didier Rayon, Responsable des études et recherches.

Les données statistiques contenues dans cette publication ont été collectées et mises en forme par Didier Rayon.

Édition :

Anne Benoit,
anne.benoit@campusfrance.org

Photos et visuels :

droits réservés

Cartographie :

Philippe Rekacewicz

Réalisation et impression :

Studio Boss - Paris

Diffusion :

Desbouis Grésil Imprimeur

Campus France

Agence française pour la promotion de l'enseignement supérieur, l'accueil et la mobilité internationale
28 rue de la Grange aux Belles
75010 Paris
www.campusfrance.org

Les Notes Campus France sont imprimées sur papier PEFC-FSC issu de forêts gérées durablement.

Novembre 2014

ISSN 2117-8348

Placé sous la tutelle des ministères chargés des Affaires étrangères et de l'enseignement supérieur, Campus France a pour principales missions la promotion et la valorisation de l'enseignement supérieur français à l'étranger, l'accueil des étudiants étrangers en France et la gestion des boursiers des gouvernements français et étrangers.



CAMPUS FRANCE
campusfrance.org

